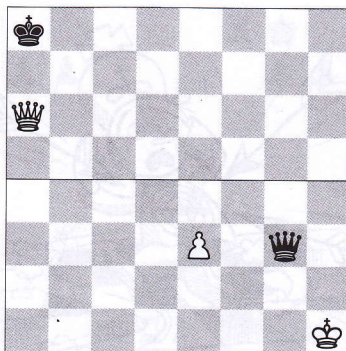
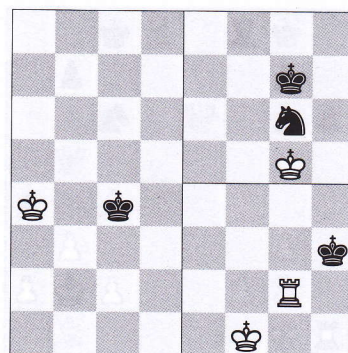


De toren valt linksboven de koning aan. Een aanval op de koning is iets bijzonders en die aanval heeft een aparte naam: **schaak**. We zeggen dat de toren schaak geeft. Ook in de andere stellingen staat de koning schaak. Als je in een partij de koning van de tegenstander aanvalt, mag je schaak zeggen.

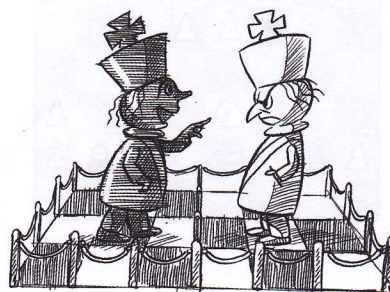


Schaak moet altijd worden opgeheven. De koning mag **nooit** schaak blijven staan. De koning kan dus ook nooit worden geslagen.

Boven in dit diagram moet de zwarte koning naar b8. Onder mag wit niet met de koning spelen. Hij moet met zijn pion spelen.

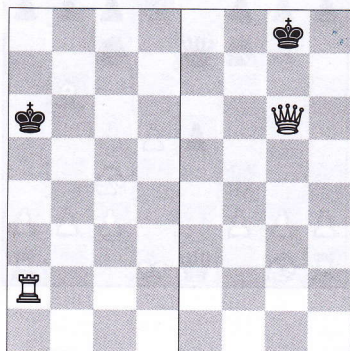


De koning mag zich zelf nooit schaak zetten, hij kan ook nooit zelf schaak geven. Tussen twee koningen blijft dus altijd één veld afstand.



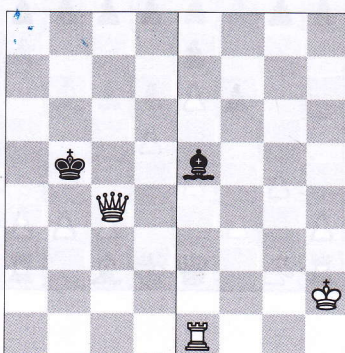
Hoe heffen we schaak op?

Weggaan



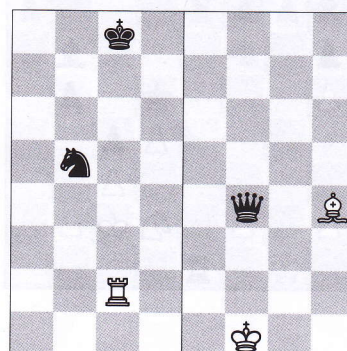
In het linker gedeelte staat de koning schaak. Hij kan uit drie velden kiezen om weg te gaan. Rechts kan de zwarte koning **maar** uit twee velden kiezen.

Slaan



Links slaat de zwarte koning de witte dame en zwart staat niet meer schaak. In het rechterdeel slaat de witte toren de schaakgevende loper.

Tussenplaatsen



Links kan zwart het schaak opheffen door het paard op c7 tussen te plaatsen. Rechts sluit de loperzet naar f2 de aanvalslijn van de dame af.

Schaak opheffen:

- weggaan
- slaan { door de koning
door een ander stuk
- tussenplaatsen