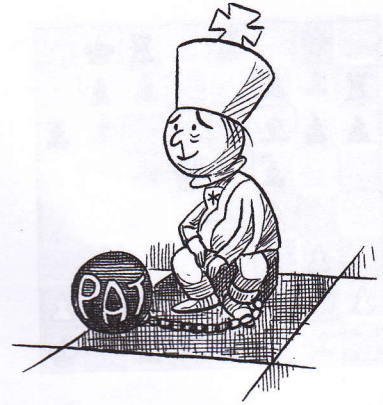


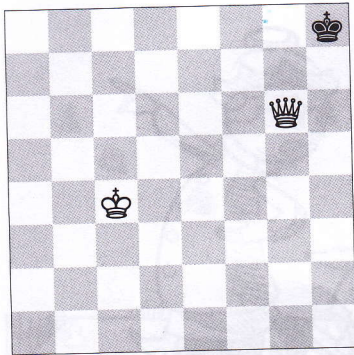
Net als bij voetbal kun je bij schaken gelijk spelen. Een gelijk spel heet remise. Beide spelers krijgen een half punt. De partij is afgelopen.

Wanneer is een partij remise?

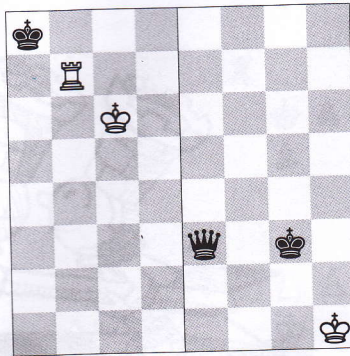
- als je geen mat meer kunt zetten (bijv. als er twee koningen overblijven)
- als een van de partijen pat staat.



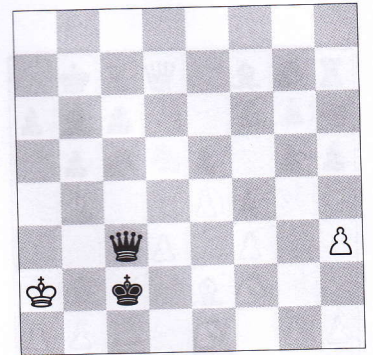
Pat



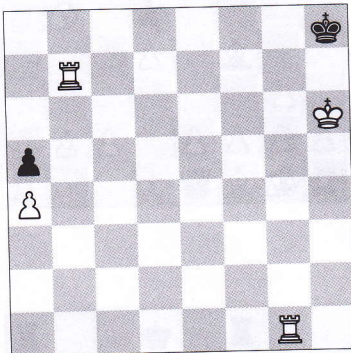
De dame heeft de zwarte koning klem gezet. Helaas voor wit is zwart aan zet. De koning staat geen schaak en kan niet spelen. Een andere zet is ook niet mogelijk: pat.



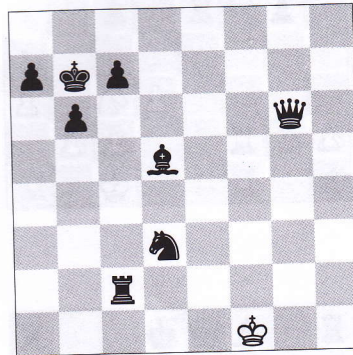
Tweemaal pat. Links verdient zwart een $\frac{1}{2}$ punt met een toren minder. Rechts staat zwart zelfs een dame voor maar omdat wit geen zet meer kan spelen, staat hij pat.



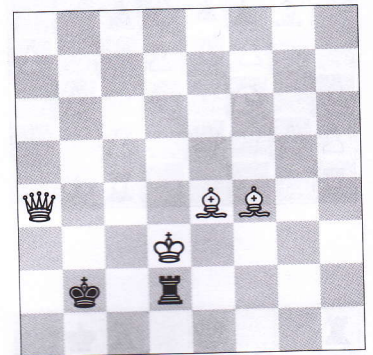
De witte koning kan geen zet meer spelen. Toch staat wit niet pat. De pion op h3 kan een stapje vooruit. Je staat pas pat als geen enkele zet meer mogelijk is.



Zwart staat volkomen vast. Toch is de partij geen remise. Om pat te staan moet je aan zet zijn. In deze stelling is wit aan zet. Hij geeft mat op b8 of h7.



Zwart heeft in deze partij bijna alle witte stukken geslagen. Een knappe prestatie. Alleen zijn laatste zet was dom, daarmee zette hij pat. Dat betekent een halfje minder.



Als je tegenstander bijna geen stukken heeft, moet je oppassen voor 'dwaze' zetten als dit torenschaak op d2. Wit kan beter niet met de koning slaan.

- Pat:**
- je kunt als je aan zet bent, geen zet spelen die mag.
 - je staat niet schaak.