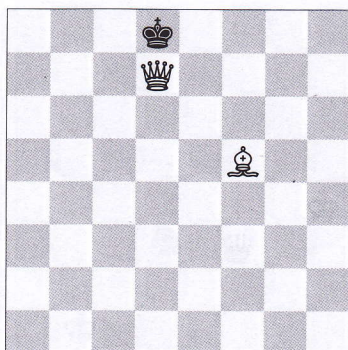
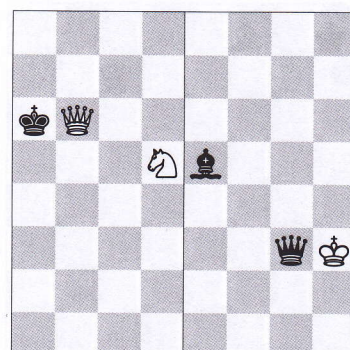


De dame valt de zwarte koning aan. De koning staat dus schaak en zwart moet het schaak opheffen. Weggaan of een stuk tussenplaatsen gaat niet. Zwart kan alleen nog met de koning de witte dame slaan.



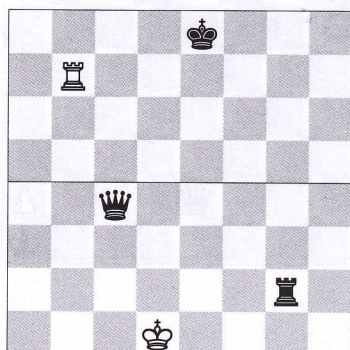
Ook in deze stelling staat zwart schaak; nu mag de koning de dame niet meer slaan. De dame staat gedekt; zij wordt ondersteund door de loper. Zwart staat **schaak** en hij kan dit **niet opheffen**. Zwart staat **mat**.



Het paard dekt de dame op b6. Zwart staat schaak en hij kan daartegen niets doen. Zwart staat mat.

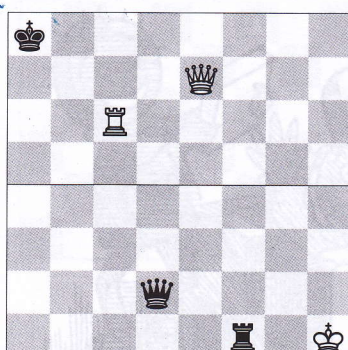
Rechts staat wit mat. De zwarte dame wordt ondersteund door zijn loper.

Mat betekent het einde van de partij.
De speler die mat zet, wint en krijgt één punt. De speler die mat staat, verliest en krijgt geen punt.
De uitslag:
1-0 als wit wint
0-1 als zwart wint



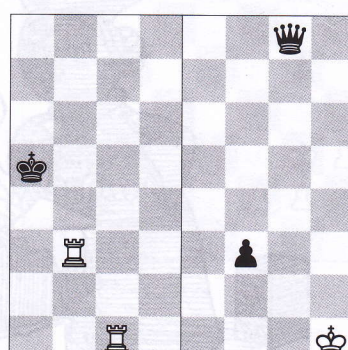
De toren bewaakt de velden op de 7^e rij. De zwarte koning kan alleen nog maar naar d8 en f8.

In het benedendeel bewaakt zwart nog meer velden. Wit staat nog niet mat, voor het mat ontbreekt schaak. Zwart kan mat geven met de dame op f1.



De dame bewaakt de 7^e rij. De toren kan door schaak op de 8^e rij de koning zijn laatste vluchtveld ontnemen.

In het benedendeel is de matzet uitgevoerd. De witte koning staat schaak en hij kan geen kant meer op.



In het linkerdeel kan wit met de toren van c1 mat op a1 geven. De torens hebben ieder hun eigen taak. De b-toren bewaakt de b-lijn, de c-toren zorgt voor schaak. Beide zorgen voor het mat.

Rechts zet de dame mat op g2. Zij wordt ondersteund door pion f3.