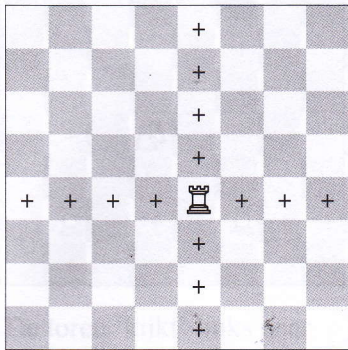
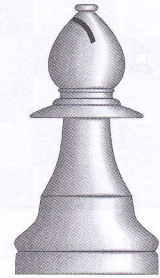
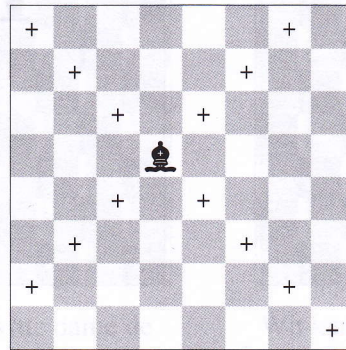


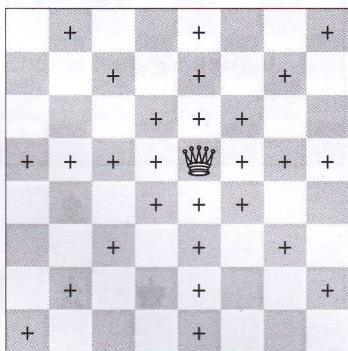
De stukken bewegen allemaal op hun eigen manier over het schaakbord.



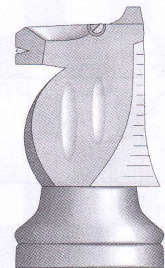
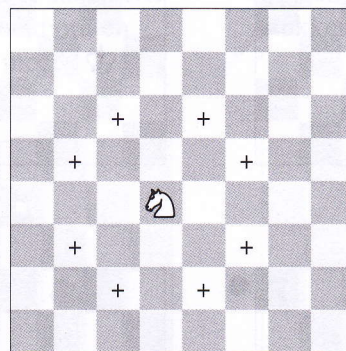
De toren mag naar alle velden met een plus. Dit zijn er 14.  
De toren gaat recht, naar voren, naar achter of naar opzij. De toren kan vanuit e4 14 verschillende zetten spelen.



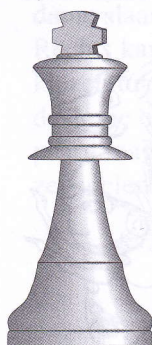
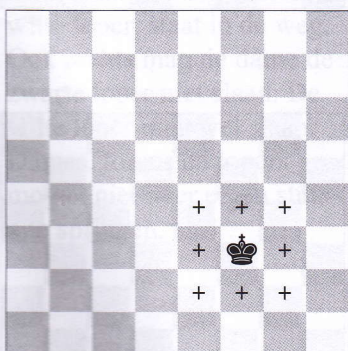
De loper mag naar alle velden met een plus. Dit zijn er 13.  
De loper gaat schuin, naar voren of naar achter. De loper kan vanuit d5 13 verschillende zetten spelen.



De dame mag naar alle velden met een plus. Dit zijn er 27. De dame mag zetten als een toren en ook als een loper.  
De dame mag dus recht of schuin; naar voren of naar achter. De dame kan vanuit e5 27 verschillende zetten spelen.



Het paard mag naar alle velden met een plus. Dit zijn er 8.  
Het paard gaat één schuin en één recht.  
Het paard kan vanuit d4 8 verschillende zetten spelen.



De koning mag naar alle velden met een plus. Dit zijn er 8. De koning mag recht en schuin, maar slechts één veld per keer. De koning kan vanaf f3 8 verschillende zetten spelen.

- De dame heeft de meeste mogelijkheden. Zij is dan ook het sterkste stuk.
- De toren is minder waard dan de dame maar toch meer dan de andere stukken.
- De loper en het paard zijn ongeveer evenveel waard.
- De koning neemt een aparte plaats in. Hij is de belangrijkste!