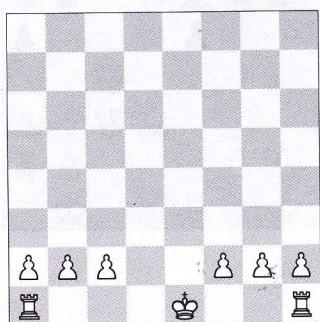


De rokade

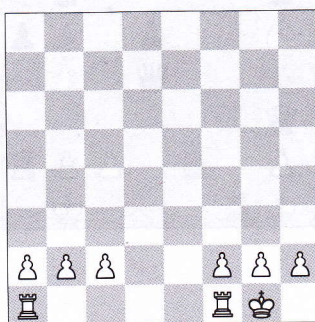
De rokade is een zet met de koning en de toren tegelijk:

- Koning twee stappen opzij
- Toren eroverheen en ernaast

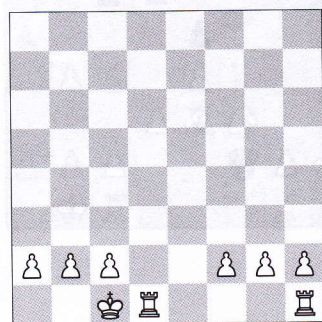
De rokade dient om de koning een veilig plaatsje te geven en de toren in het spel te brengen.



vóór de rokade

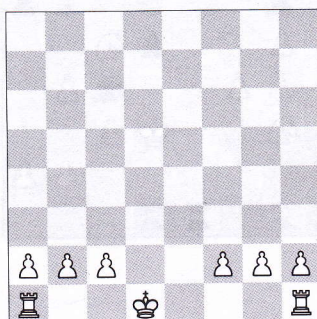


ná de korte rokade

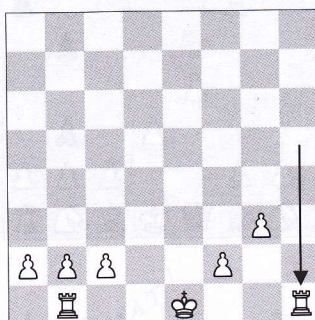


ná de lange rokade

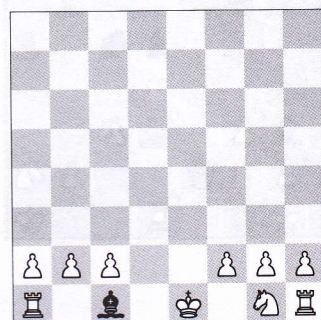
Je mag niet rokeren:



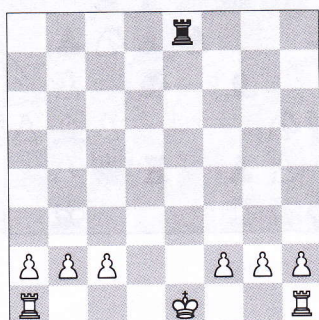
Als de koning heeft gezet.
(ook al zou hij weer op e1 staan)



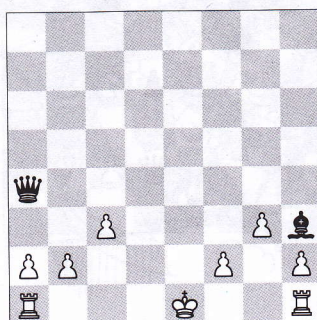
Als de toren heeft gezet.
(ook al staat hij weer op h1)



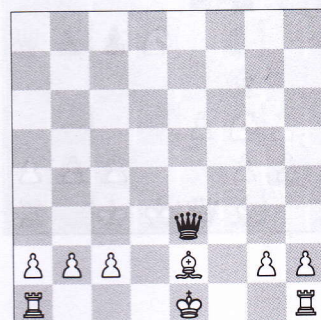
Als er een eigen stuk of een stuk van de tegenstander in de weg staat.



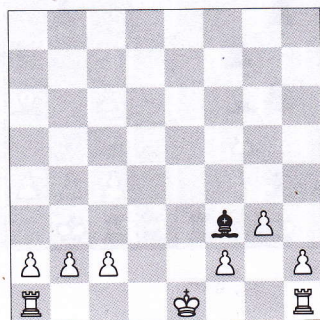
Als de koning schaak staat.



Als de koning over een veld moet dat staat aangevallen.



Als de koning schaak zou komen te staan.



Als alleen de toren staat aangevallen, dan mag je *wel* rokeren.

In het diagram links mag wit wel kort rokeren, maar niet lang.

